

Описание

Адаптер для установки квадратной платы. Используется при монтаже электроустановочных изделий ekinex или розеток для внутренней установки (не поставляются компанией SBS). Устанавливается совместно с соответствующей платой и рамкой (серии Form или Flank). Версии NF предназначены для монтажа изделий без рамки.

Основные характеристики

Материал: пластик
Цвета: черный или белый (только в версии NF)
Установка на круглую или квадратную монтажную коробку с межосевым расстоянием 60 мм

Версии

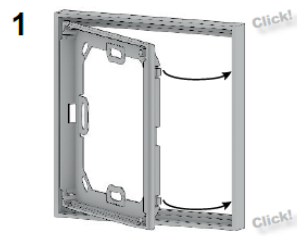
Артикул	Устанавливается совместно с	Цвет	Количество в упаковке
EK-TAQ	Квадратной платой и рамкой серии Form или Flank	-	10 шт
EK-TAQ-1-NF	Квадратной платой серии NF без рамки	черный	1 шт
EK-TAQ-1-NFW		белый	
EK-TAQ-5-NF		черный	5 шт
EK-TAQ-5-NFW		белый	



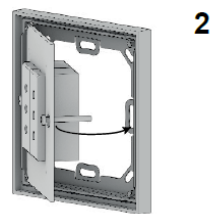
Важно. Ознакомьтесь с информацией в Каталоге оборудования ekinex® о совместимости по размеру адаптера и платы с выбранной вами розеткой

Для получения более подробной информации о продукте обратитесь к Каталогу оборудования ekinex® или прочтите информацию на сайте www.ekinex.ru

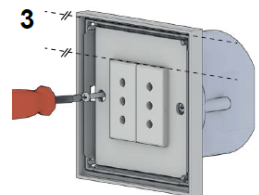
Монтаж



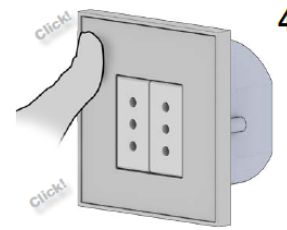
1) Вставьте адаптер в рамку (серии Form или Flank) до щелчка



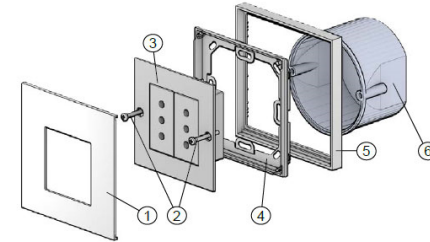
2) Вставьте суппорт и розеточный блок в отверстие адаптера/рамки. Вставьте крепежные винты суппорта в продолговатые отверстия на адаптере.



3) Закрепите все компоненты в монтажной коробке при помощи винтов. Следите за тем, чтобы сохранить горизонтальность и соосность между суппортом и рамкой.

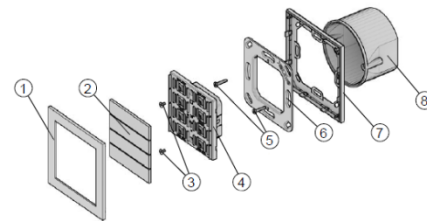


4) Наденьте плату на адаптер. При правильном монтаже вы услышите щелчок от смыкания 4-х соединительных крючков.



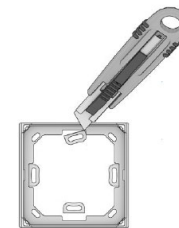
Пример использования изделия при установке розеточного блока с рамкой

- 1) Плата
- 2) Винты для крепления суппорта на монтажную коробку
- 3) Суппорт и розетка для внутренней установки (не поставляется компанией SBS)
- 4) Адаптер (поставляется в комплекте с платой)
- 5) Рамка (серии Form или Flank series)
- 6) Монтажная коробка (не поставляется компанией SBS)



Пример использования изделия при установке совместно с выключателем серии '71 без рамки

- 1) однополюсная квадратная плата с размером окна 60x60 мм (EK-PQS-...)
- 2) Клавиши для выключателя
- 3) Винты для крепления выключателя на суппорте
- 4) Выключатель серии '71
- 5) Винты для крепления на монтажную коробку
- 6) Металлический суппорт (поставляется в комплекте с выключателем)
- 7) Адаптер EK-TAQ. Версия 'NF
- 8) Монтажная коробка (не поставляется компанией SBS)

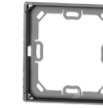


Детали адаптера с продольными отверстиями, расположенные сверху и снизу изделия, могут быть удалены, если они создают помеху для соединения адаптера и суппорта/других компонентов для электроустановки

ekinex

РУС

Адаптер для квадратной платы
Артикул: EK-TAQ-...



EK-TAQ
EK-TAQ-1-NFW
EK-TAQ-1-NF
EK-TAQ-5-NFW
EK-TAQ-5-NF

ekinex является зарегистрированной торговой маркой sbs

АО SBS

Штаб-квартира

Via Circonvallazione s/n
I-28010 Miasino (NO)
Tel. +39 0322 980909
Fax +39 0322 980910

Проектирование и разработка

Via Novara 35
I-28010 Vaprio d'Agogna (NO)
Tel. +39 0321 966740/1
Fax +39 0321 966997
info@ekinex.com
www.ekinex.com